

# FICHE D'INFORMATION SUR LES TERRITOIRES

Zonage d'étude :

**Canton de Vineuil** Zonage de référence :

Département du Loir-et-Cher

Nombre de communes 2015 :

**7** Nombre de communes :

**291**

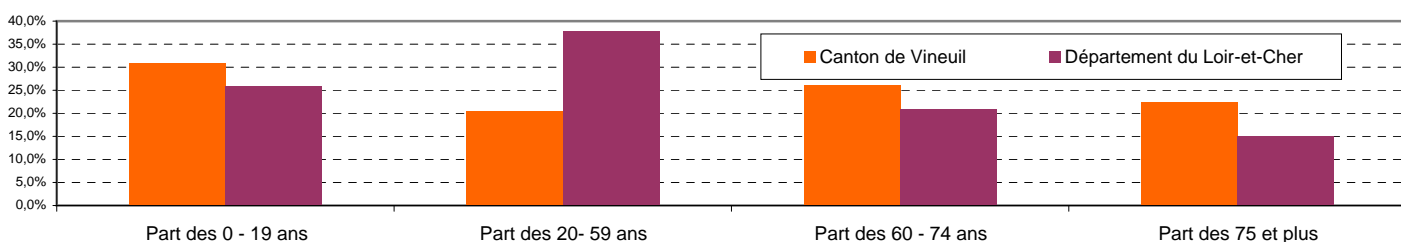
**Population**      **Nbre communes 2017**      **7**      **276**      *Source : INSEE RP 2013 RP 2008*

	1990	1999	2008	2013	1990	1999	2008	2013
Population	16 011	17 597	18 701	19 624	305 937	314 968	326 599	332 001
Densité moyenne (hab/km <sup>2</sup> )	113,6	124,8	132,6	139,2	48,2	49,7	51,5	52,3

Evolution démographique	de 1990 à 1999	de 1999 à 2008	de 2008 à 2013	de 1990 à 1999	de 1999 à 2008	de 2008 à 2013
Variation annuelle de la population en %	1,1	0,8	1,0	0,3	0,5	0,3
- due au solde naturel en %	0,0	0,1	0,2	0,0	0,1	0,1
- due au solde migratoire en %	1,0	0,6	0,8	0,3	0,4	0,3

Age de la population	Part des 0 - 19 ans	Part des 20- 59 ans	Part des 60 - 74 ans	Part des 75 et plus	Indice de vieillissement (*)	Part des 0 - 19 ans	Part des 20- 59 ans	Part des 60 - 74 ans	Part des 75 et plus
Population par classe d'âge en 2013	30,9%	20,6%	26,2%	22,4%	0,9	25,9%	37,9%	21,0%	15,2%
					0,9				

(\*) Population des + de 65 ans / - de 20 ans



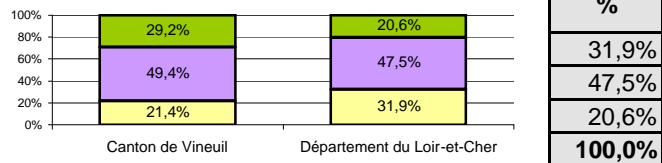
Ménages	1999	2008	2013	Evol. an. My. 99 - 08 %	Evol. an. My. 08 - 13 %	1999	2008	2013	Evol. an. My. 99 - 08 %	Evol. an. My. 08 - 13 %
Nombre de ménages	6 612	7 586	8 239	1,73	1,66	130 601	142 255	147 338	1,07	0,70
Taille moyenne des ménages	2,6	2,4	2,3	-1,0	-0,6	2,4	2,2	2,2	-0,7	-0,3

## Logement

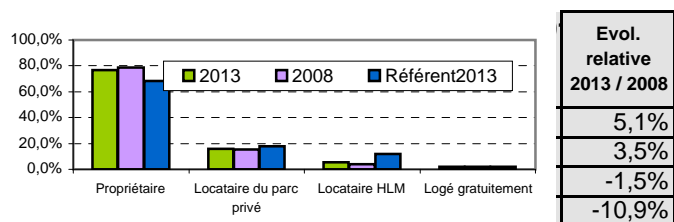
Source : INSEE RP 2013 RP 2008 - RPLS 31-12-2013

Composition du parc	2013		Evol. an. My. 99-08 %	Evol. an. My. 08-13 %	2013		Evol. an. My. 99-08 %	Evol. an. My. 08-13 %
	Nombre	% du parc			Nombre	% du parc		
Résidences principales	8 242	90,5%	1,72	1,69	147 351	82,1%	1,07	0,71
Résidences secondaires	313	3,4%	-0,74	-2,76	14 489	8,1%	-0,37	-0,83
Logements vacants	554	6,1%	4,59	6,68	17 613	9,8%	3,86	3,83
Maisons	8 321	91,3%	1,37	1,73	143 401	79,9%	1,25	1,09
Appartements	720	7,9%	10,31	2,10	34 708	19,3%	1,76	0,09
<b>Parc total</b>	<b>9 110</b>	<b>100,0%</b>	<b>1,73</b>	<b>1,77</b>	<b>179 460</b>	<b>100,0%</b>	<b>1,15</b>	<b>0,86</b>

Résidences principales (RP) en 2013 selon la date d'achèvement	Nombre	%
RP construites avant 1946	1 701	21,4%
RP construites de 1946 à 1990	3 931	49,4%
RP construites de 1991 à 2009	2 322	29,2%
<b>RP construites avant 2010</b>	<b>7 955</b>	<b>100,0%</b>



Statut d'occupation des RP	2013		Durée my. d'emménagement (ans)	Evol. relative 2013 / 2008
	Nb	% des RP		
Propriétaire	6 336	76,9%	20,9	6,3%
Locataire du parc privé	1 305	15,8%	5,1	11,7%
Locataire HLM	450	5,5%	7,0	46,6%
Logé gratuitement	151	1,8%	12,9	3,4%



Parc locatif social au 31-12-2013	Nb de logements proposés à la location	Taux de vacance	Taux de mobilité	Loyer moyen (*)	Nb de logements proposés à la location	Taux de vacance	Taux de mobilité	Loyer moyen (*)
	531	5,5%	12,5%	5,7	20 506	7,6%	12,3%	4,7

(\*) en € / m<sup>2</sup> de surface habitable

# FICHE D'INFORMATION SUR LES TERRITOIRES

Zonage d'étude :

**Canton de Vineuil** Zonage de référence :

**Département du Loir-et-Cher**

Nombre de communes 2015 :

**7** Nombre de communes :

**291**

## Urbanisme

Sources : DDT 41 Mise à jour 01/09/2015

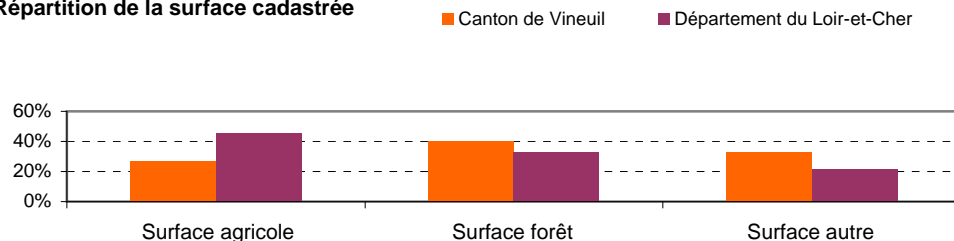
Plans Locaux d'Urbanisme (PLU)	6	95
Plans d'occupation des Sols (POS)	1	42
Cartes communales	0	86

## Agriculture

Sources : PAC 2012- Cadastre DGI - IFN

	en ha
Surface totale	14 099
Surface agricole	3 755
Surface forêt	5 689
Surface autre	4 655

Répartition de la surface cadastrée



	en ha
634 344	
288 446	
209 171	
136 727	

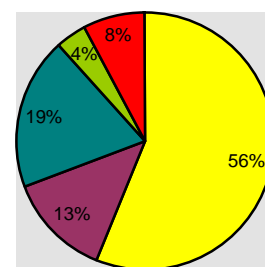
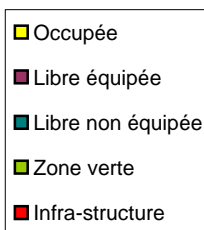
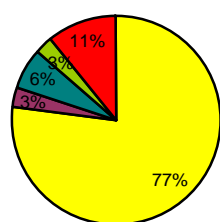
## Economie

Sources : Observatoire de l'Economie et des Territoires de Loir-et-Cher 04/2014 - Insee RP 2012

Zone d'activités	Canton de Vineuil					Département du Loir-et-Cher				
	Occupée	Libre équipée	Libre non équipée	Zone verte	Infra-structure	Occupée	Libre équipée	Libre non équipée	Zone verte	Infra-structure
Surfaces en ha	110,1	4,7	8,9	4,3	15,3	1 857,8	433,4	641,4	121,6	262,3

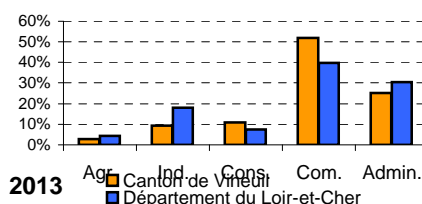
Nb. zones d'activités	10	189
-----------------------	----	-----

Répartition des surfaces des zones activités



Emplois selon le secteur d'activité	Nb en 2008	Nb en 2013
Agriculture	155	158
Industrie	533	558
Construction	619	655
Commerce, transports, services divers	3 439	3 088
Admin. publique, enseignement, santé, action soc.	1 347	1 506
<b>Total</b>	<b>6 093</b>	<b>5 965</b>

	Nb en 2008	Nb en 2013
6 284		5 434
24 613		22 843
9 870		9 423
48 179		49 924
37 752		38 298
<b>126 698</b>		<b>125 922</b>



## Revenus \*

Sources : DGFIP, Impôt sur le revenu des personnes physiques - Ministère de l'intérieur DGCL

	2 007	2 008	2 009	2 010	2 011	2007	2 008	2 009	2 010	2 011
Nombre de foyers fiscaux	10 187	10 307	10 398	10 554	10 519	186 784	188 429	188 954	189 738	186 924
Taux de foyers non imposés	35%	36%	36%	36%	33%	44%	46%	46%	46%	43%
Revenus nets déclarés moyen(€)	27 354	26 735	26 985	27 820	28 649	21 514	21 952	21 937	22 474	23 704
Impôt moyen des foyers fiscaux(€)	1 636	1 279	1 362	1 450	1 615	972	851	875	955	1 139

(\* La diffusion des données communales est soumise au respect des règles sur le secret statistique. Pour cette raison des données peuvent être manquantes. Pour les zonages comprenant plusieurs communes les calculs sont fait à partir de ces mêmes données et n'incluent donc pas les communes concernées par le secret statistique.

Potentiel financier 2014 <sup>(1) (2)</sup>	881 € / population DGF
---	------------------------

860 € / population DGF
------------------------

(1) Potentiel fiscal 4 taxes + dotation de l'Etat année n-1

(2) Population DGF 2011 = population totale + population des résidences secondaires + places de caravanes sous certaines conditions

(un habitant par place de caravanes).

## Environnement

Source : Dreal Centre